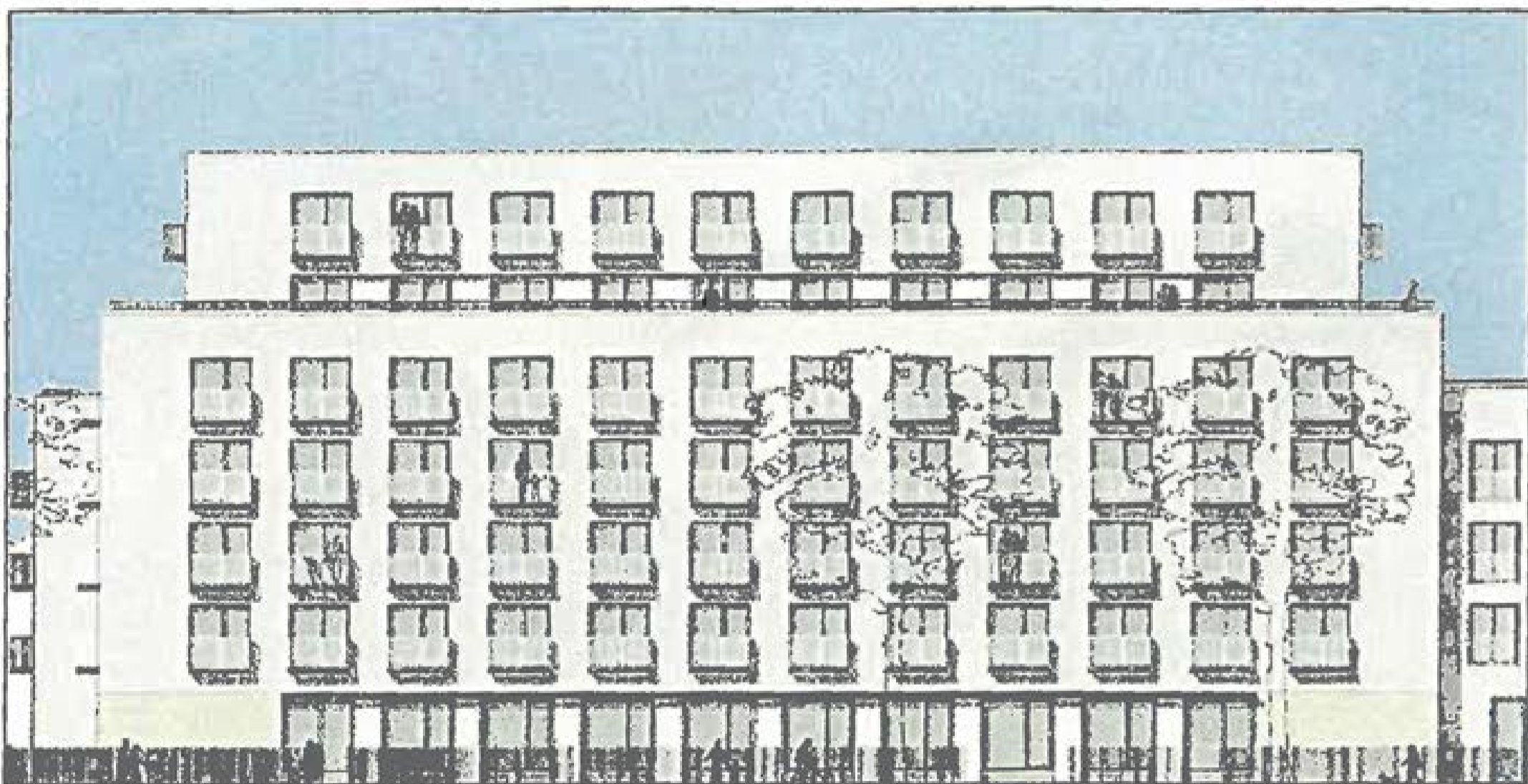


# Neue Wohnungen in der Mainzer Landstraße

In der Nachbarschaft zur Baustelle für das Großprojekt „Alea“ ist inzwischen auf dem Grundstück Mainzer Landstraße 372/Einmündung Rebstöcker Straße der Abbruch des Altbestandes erfolgt. Dort werden die Gero Real Estate und die Aberdeen Asset

Mietwohnungen sowie einer Kita beginnen (wie zu erfahren war durch die Weisenburger Bau GmbH, Rastatt).

Das vom Frankfurter Architekturbüro Fritz Ludwig entworfene Objekt soll voraussichtlich bis Ende 2016 vollendet werden. Nach Aussagen von



**Mainzer Landstraße/Rebstöcker Straße: Erste Planungsskizze (Stand: 2013)**

Bildquelle: Fritz Ludwig Architekten/GeRo

Management Deutschland AG nach Erteilung der Baugenehmigung mit den Tiefbauarbeiten für ein siebengeschossiges Gebäude mit 62 modernen

Gero werden sich die „zeitgemäßen Wohnungsgrundrisse an der für den zentralen Standort aktuellen und absehbaren Nachfrage“ orientieren. *arww*